

RESUMEN DE LA SEMANA

21/11/2025

El Banco Central volvió a recortar la tasa de interés que paga por absorber pesos, llevándola del 22% al 20% TNA, en la antesala de una nueva licitación del Tesoro prevista para la semana próxima. El movimiento se da en un contexto de marcada estabilidad cambiaria y de mejora en las condiciones financieras externas.

Los créditos corporativos y subsoberanos argentinos siguen reactivándose, y esta semana la Ciudad de Buenos Aires regresó a los mercados internacionales después de casi una década, marcando un punto relevante en la normalización financiera del país. En tanto, el Tesoro aprovechó el contexto para comprar alrededor de USD 50 millones en el mercado, consolidando la acumulación de reservas.

En el plano local, el índice Merval medido en dólares retrocedió -7,68% en la semana, afectado por la volatilidad externa y cierta toma de ganancias tras el fuerte rally de las últimas semanas. En contraste, los bonos en dólares mostraron mayor firmeza, destacándose un comportamiento casi neutro del GD30, mientras que los instrumentos en pesos registraron una performance positiva y estable, especialmente en la parte media de la curva.

En Estados Unidos, el foco estuvo puesto en las minutas de la Reserva Federal, que reforzaron la idea de que el organismo mantendrá un sesgo prudente y dependiente de los datos antes de avanzar con recortes de tasas. La sensibilidad del mercado a estos mensajes se reflejó en las acciones: los principales índices se encaminan a cerrar la semana en terreno negativo, con el S&P 500 cayendo -1,5%, el Nasdaq -2,4% y el Dow Jones -1,6%, arrastrados por un repricing de expectativas de política monetaria y por resultados mixtos en algunas compañías.

INFORME DEL MERCADO

21/11/2025



Renta Variable

Lo MEJOR de esta semana

1er Puesto	2do Puesto	3er Puesto	4to Puesto	5to Puesto
VALO	TGNO4	TGSU2	TRAN	PAMP
1,66%	-1,60%	-2,93%	-3,08%	-4,00%

Lo PEOR de esta semana

1er Puesto	2do Puesto	3er Puesto	4to Puesto	5to Puesto
COME	SUPV	GGAL	BBAR	METR
-18,02%	-16,58%	-11,64%	-10,39%	-10,28%

DOLAR MEP

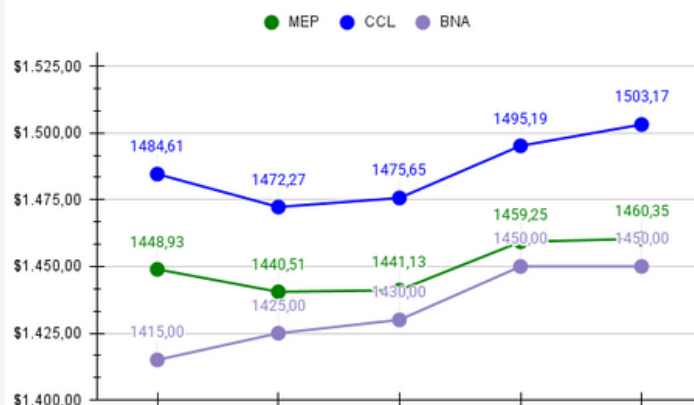
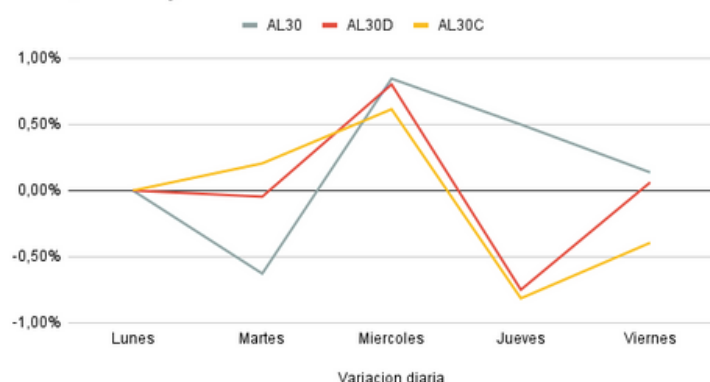
Lunes	Martes	Miércoles	Jueves	Viernes
1448,93	1440,51	1441,13	1459,25	1460,35
0,00%	-0,58%	0,04%	1,25%	0,07%

Principales CEDEARs

Ganadores de la Semana				Perdedores de la Semana			
Ticker	% Semanal	% Mensual	% YTD	Ticker	% Semanal	% Mensual	% YTD
GOOGL	9,78%	11,27%	98,22%	NFLX	-90,61%	-90,81%	-85,31%
JNJ	5,26%	3,67%	81,90%	AMD	-16,74%	-21,75%	111,56%
WMT	4,55%	-4,38%	47,99%	COIN	-14,49%	-34,32%	20,63%
LLY	3,94%	23,20%	73,37%	BIOX	-11,17%	-22,43%	-68,70%
KO	3,79%	0,23%	48,86%	HUT	-8,47%	-30,65%	102,00%
PG	2,78%	-5,02%	14,12%	SNAP	-8,43%	-6,67%	-9,92%
AAL	2,68%	-9,26%	-6,87%	NIO	-8,36%	-22,48%	59,92%
SHOP	2,64%	-16,59%	79,66%	SPOT	-7,85%	-12,96%	63,54%
SBUX	2,38%	-4,28%	20,00%	MSFT	-5,88%	-12,69%	41,45%

Tipos de Cambio y AL30

AL30, AL30D y AL30C



Seguinos en nuestras redes para enterarte de todas las novedades!